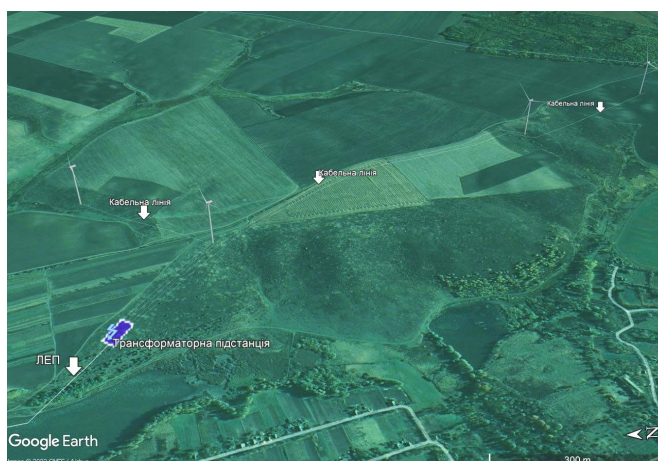
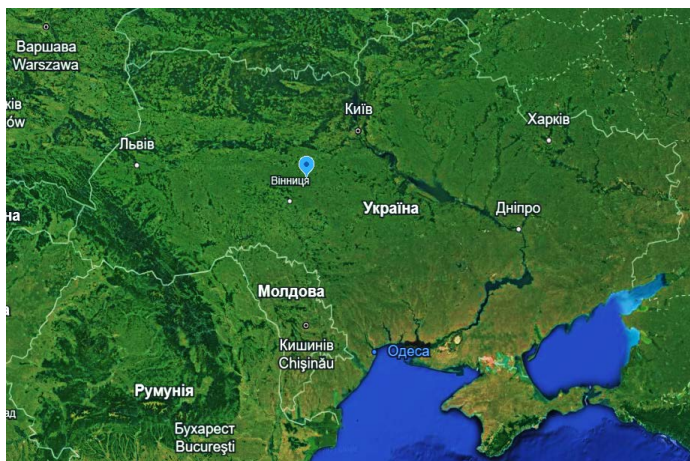




Проект ВЕС 22,4 МВт в Вінницькій області



Загальна інформація

Встановлена потужність	22,4 МВт
Розташування	Хмельницький район
Земельна ділянка	1,62 га оренда на 49 р.

Приєднання до зовнішніх мереж

- Відстань приєднання до зовнішніх мереж –12 км
- Під'єднання до мережі 110 кВ

Прогрес проекту

- Договір оренди терміном на 49 років. Цільове призначення земельної ділянки – 14.01 Для розміщення, будівництва, експлуатації та обслуговування будівель і споруд об'єктів енергогенеруючих підприємств, установ і організацій
- Отримано технічні умови приєднання до зовнішніх мереж
- Приблизний розмір інвестицій - 39,6 млн. євро
- Річна генерація - 82 467,4 МВт*год
- 4 ділянки по 0,28 га під ВЕУ, 1 - 0,5 га під ПС

Переваги проекту

- Місце розташування - центральна частина
- Реалізація електроенергії на РДН

Додаткова інформація

Отримані дані вимірювання вітру показують стабільну середню силу приблизно 7,5 м/с (H=100 m) на території вітропарків.