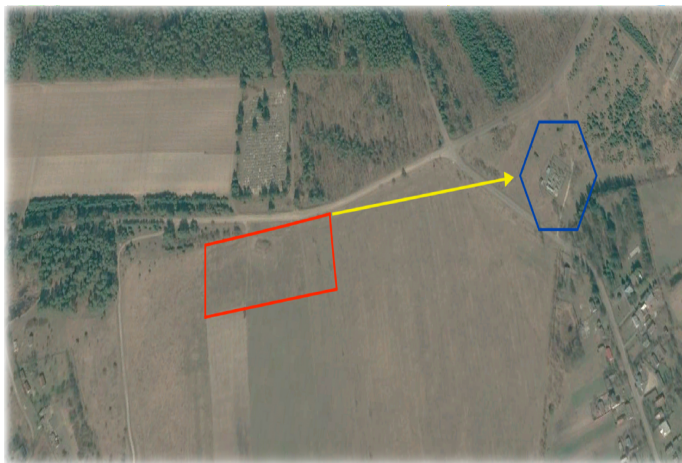
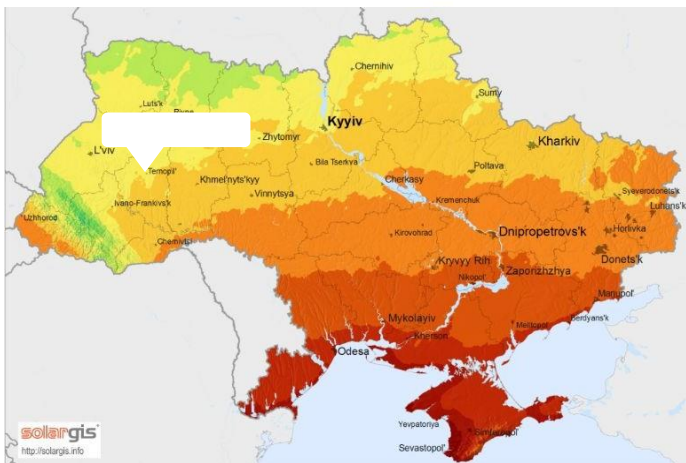


# Інвестиційна пропозиція 8

## Проект СЕС 3 МВт у Львівській області Заболочі



### Загальна інформація

<b>Розташування</b>	Золочівський район
<b>Площа ділянок</b>	3.5 га
<b>Тип користування</b>	право власності

### Приєднання до зовнішніх мереж

<b>Відстань до мережі</b>	400 м
<b>Оператор мережі</b>	Регіональна енергорозподільча компанія «Львівобленерго»
<b>Допустима потужність для підключення</b>	10 МВт

### Прогрес проекту

- ✓ Цільове призначення земельної ділянки –14.01. Для розміщення, будівництва, експлуатації та обслуговування будівель і споруд об'єктів енергогенеруючих підприємств, установ і організацій
- ✓ Створена окрема юридична особа
- ✓ сонячна радіація - 1020 кВт/м.кв. в рік

### Переваги проекту

- ✓ близькість до кордонів з Євросоюзом
- ✓ ПС розміщена за 400 м