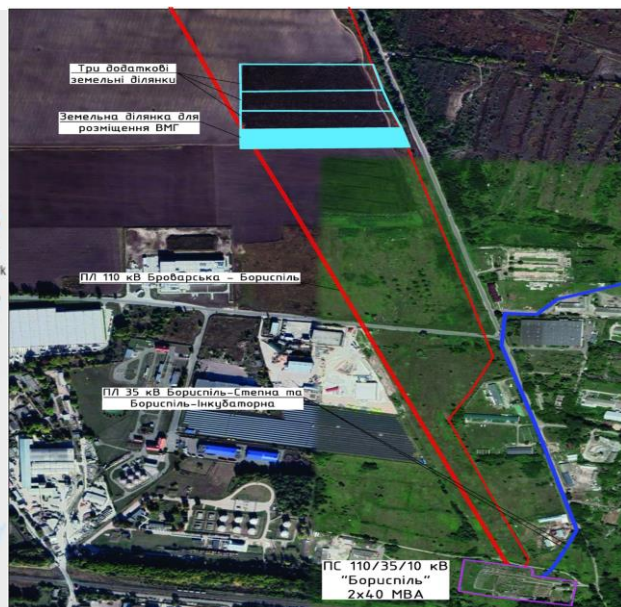
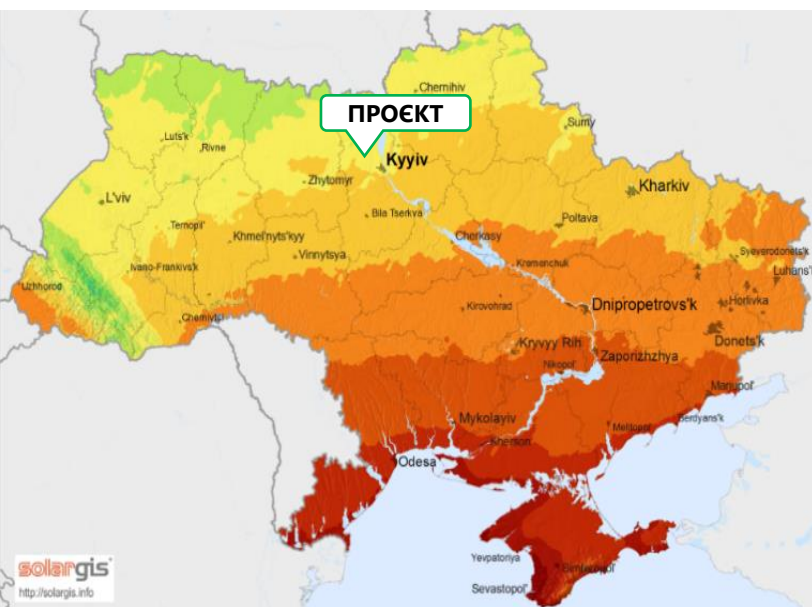


## ВМГ 15 МВт в Київській області



### Загальна інформація

**Земельна ділянка площею 1,8265 га знаходиться на території Дударківської сільської ради, Бориспільського району Київської області, з можливістю будівництва ВМГ потужністю орієнтовно 15 МВт**

Для розвитку бізнесу пропонуються також три земельні ділянки площею 1,8265 га кожна, які знаходяться поряд із ділянкою, на якій планується спорудження ВМГ.

На сьогоднішній день наявні документи за проектом:

1. Укладено договори оренди на чотири земельні ділянки. Цільове призначення земельних ділянок - 14.01 для розміщення, будівництва, експлуатації та обслуговування будівель і споруд об'єктів енергогенеруючого підприємства, установ і організацій.
2. Отримано довідку Київської обласної військової адміністрації щодо приєднання до електричних мереж та газових мереж.
3. Подано пакет документів на отримання Технічних умов приєднання до електричних мереж за спрощеною процедурою.
4. Подано пакет документів на отримання Технічних умов приєднання до газорозподільних мереж за спрощеною процедурою.
5. Отримано попередній розрахунок договірної ціни на будівництво приєднання до газорозподільної системи.

### Наші контакти:

+38050-21-77-555 [getmarket.com.ua](http://getmarket.com.ua) [info@getmarket.com.ua](mailto:info@getmarket.com.ua)