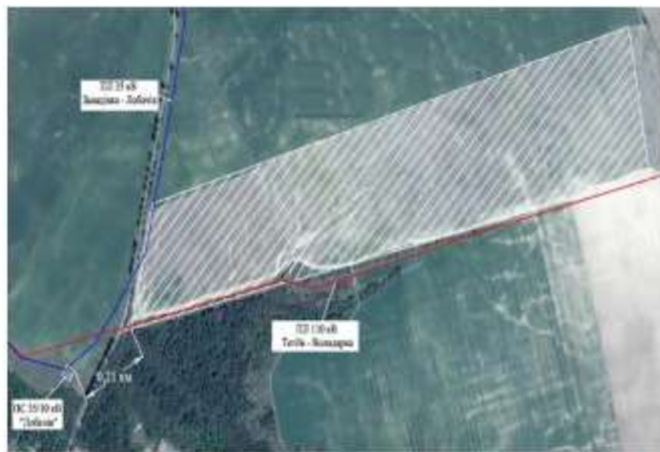


Інвестиційна пропозиція 10

Проект СЕС 15 МВт у Київській області



Загальна інформація

| | |
|-------------------------|--------------------|
| Розташування | Володарський район |
| Площа ділянок | 52,9427 га |
| Тип користування | Право власності |

Приєднання до зовнішніх мереж

- будівництво ВРП 35 кВ за схемою "місток з вимикачами в колах ліній та силових трансформаторів" із приєднанням його в розріз існуючої ПЛ 35 кВ Завадівка – Лобачів, яка проходить на межі ділянки будівництва ФЕС

Прогрес проекту

- Право власності на земельні ділянки. Цільове призначення земельних ділянок – 14.01. Для розміщення, будівництва, експлуатації та обслуговування будівель і споруд об'єктів енергогенеруючих підприємств, установ і організацій
- отримано містобудівні умови та обмеження
- отримано ТУ до електричних мереж електроустановок яке не є стандартним для приєднання ФЕС 15 МВт від ПрАТ "Київобленерго", які погоджено з ДП "НЕК "Укренерго"
- розроблена топографо-геодезична зйомка земельної ділянки
- проведено інженерно-геологічні вишукування
- розроблено Робочий проект схеми видачі потужності ФЕС. Робочий проект знаходиться на погодженні в ПрАТ "Київобленерго"
- виконано розрахунок впливу ФЕС на режими роботи електричної мережі ОЕС України та погоджено його в ДП "НЕК "Укренерго"
- розроблено проект будівництва ФЕС
- укладено попередній Договір купівлі-продажу електроенергії з ДП "Гарантований покупець"

Переваги проекту

- Коротка відстань до точки приєднання
- Низька питома вартість приєднання
- Висока ступінь готовності документів
- Право власності на ділянку
- Укладено договір pre-PPA з ДП "Гарантований покупець"

Додаткова інформація

| | |
|--------------------------------------|--------------------|
| Оренда землі | - |
| Вартість приєднання до мережі | 630 000 Євро |
| Питома вартість приєднання | 42 000 Євро / 1МВт |