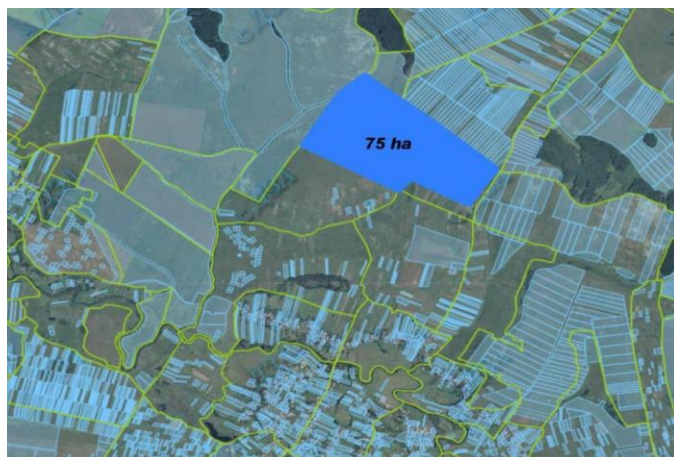


# Інвестиційна пропозиція

## Проект СЕС 40 МВт у Івано-Франківській області



### Загальна інформація

<b>Розташування</b>	Тимсненицький район
<b>Площа ділянок</b>	75 га
<b>Тип користування</b>	оренда

### Приєднання до зовнішніх мереж

<b>Відстань до мережі</b>	ПС 110/10 кВ розміщена прямо на території
<b>Оператор мережі</b>	Регіональна енергорозподільча компанія «Прикарпаттяобленерго»
<b>Допустима потужність для підключення</b>	40 МВт

### Прогрес проекту

- ✓ Договір оренди землі строком на 30 років. Цільове призначення земельної ділянки – 14.01. Для розміщення, будівництва, експлуатації та обслуговування будівель і споруд об'єктів енергогенеруючих підприємств, установ і організацій
- ✓ Отримано містобудівні умови та обмеження
- ✓ Розроблена топографо-геодезична зйомка земельної ділянки
- ✓ Розроблено техніко-економічне обґрунтування схеми видачі потужності СЕС та погоджено його з ПАТ «Прикарпаттяобленерго» та ДП «НЕК Укренерго»
- ✓ Отримано дозвіл на виконання будівельних робіт
- ✓ Укладено попередній договір купівлі-продажу електроенергії з ДП «Гарантований покупець»

### Переваги проекту

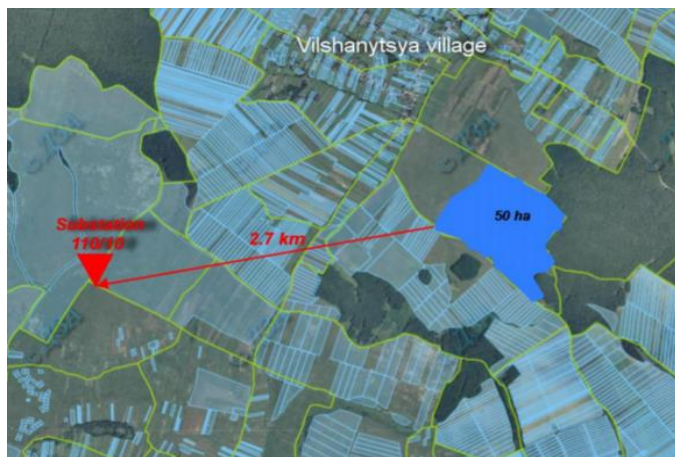
- ✓ Велика потужність станції
- ✓ Укладено договір pre-PPA з ДП «Гарантований покупець»
- ✓ ПС 110/10 кВ розміщена прямо на території

### Додаткова інформація

<b>Оренда землі</b>	456 euro /1 га/рік
<b>Вартість приєднання до мережі</b>	2 600 000 EUR без ПДВ
<b>Питома вартість приєднання</b>	64 900 EUR/1МВт

# Інвестиційна пропозиція

## Проект СЕС 25 МВт у Івано-Франківській області



### Загальна інформація

<b>Розташування</b>	Тимсненицький район
<b>Площа ділянок</b>	50 га
<b>Тип користування</b>	оренда

### Приєднання до зовнішніх мереж

<b>Відстань до мережі</b>	2,7 км до ПС 110/10 кВ
<b>Оператор мережі</b>	Регіональна енергорозподільча компанія «Прикарпаттяобленерго»
<b>Допустима потужність для підключення</b>	25 МВт

### Прогрес проекту

- ✓ Договір оренди землі строком на 30 років. Цільове призначення земельної ділянки – 14.01. Для розміщення, будівництва, експлуатації та обслуговування будівель і споруд об'єктів енергогенеруючих підприємств, установ і організацій
- ✓ Отримано містобудівні умови та обмеження
- ✓ Розроблена топографо-геодезична зйомка земельної ділянки
- ✓ Розроблено техніко-економічне обґрунтування схеми видачі потужності СЕС та погоджено його з ПАТ «Прикарпаттяобленерго» та ДП «НЕК Укренерго»
- ✓ Отримано дозвіл на виконання будівельних робіт
- ✓ Укладено попередній договір купівлі-продажу електроенергії з ДП «Гарантований покупець»

### Переваги проекту

- ✓ Велика потужність станції
- ✓ Укладено договір pre-PPA з ДП «Гарантований покупець»

### Додаткова інформація

<b>Оренда землі</b>	334 euro /1 га/рік
<b>Вартість приєднання до мережі</b>	1 620 000 EUR без ПДВ
<b>Питома вартість приєднання</b>	64 900 EUR/1МВт